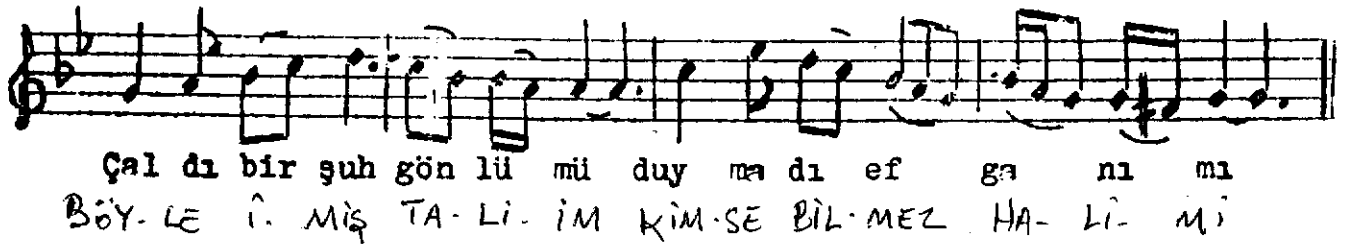
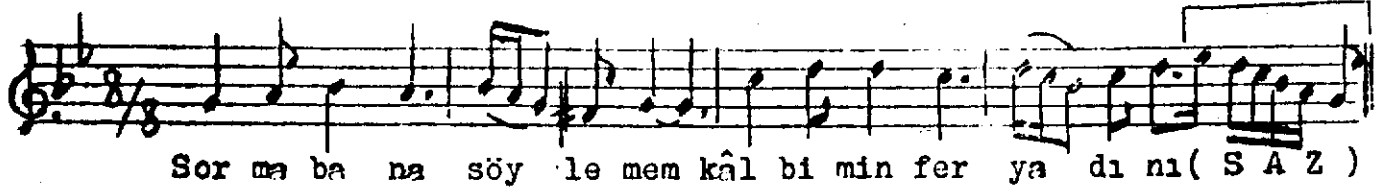


N İ H A V E N T

U. Müsemmen

Sorma bana söylemem kâlbimin

N. HALİL POYRAZ



Sorma bana söylemem kâlbimin feryadını,
Çaldı bir şuh gönlümü duymadı efgânımı,
Çok zamanlar ağladım bekledim insafını,
Böyle imiş talim kimse bilmez halimi..

effendi ile beyim